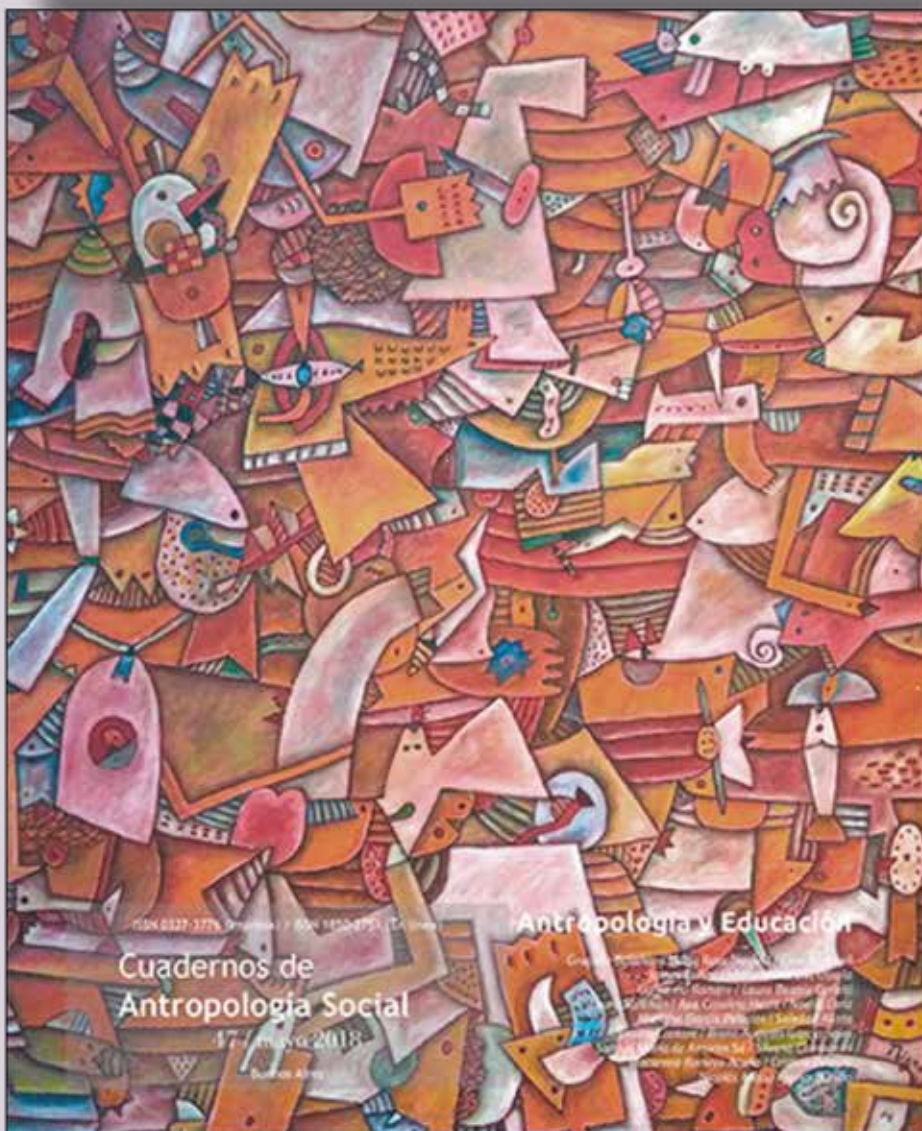



Cuadernos de Antropología Social

Revista de la Sección de Antropología Social
del Instituto de Ciencias Antropológicas,
Facultad de Filosofía y Letras Universidad de Buenos Aires



 Instituto de Ciencias Antropológicas
Sección de Antropología social

 FILO:UBA
Facultad de Filosofía y Letras

Dossier: *Repensando temas de antropología económica*

La convocatoria para el dossier a publicarse en el número 49 de la Revista Cuadernos de Antropología Social está dirigida a la presentación de artículos antropológicos originales, con el objeto de profundizar debates sobre los temas tradicionalmente abordados por la antropología económica. De modo específico se recibirán colaboraciones que aborden tanto discusiones teórico - metodológicas y análisis de la capacidad heurística de categorías propias de la subdisciplina, como propuestas que reflexionen en torno a las reconversiones en las estructuras agrarias regionales, los procesos de producción y reproducción de economías domésticas en ámbitos rurales como urbanos, el trabajo doméstico femenino como trabajo reproductivo, la redefinición de las prácticas productivas de las unidades domésticas, los procesos de privatización de la tierra, las políticas de intervención y proyectos de desarrollo e infraestructura regional públicas y/o privadas, los procesos de relocalización de poblaciones, la migración hacia centros urbanos y zonas periurbanas, y los procesos organizacionales que las luchas por sus derechos implican.

Las tendencias actuales en las relaciones entre Capital y Trabajo; la unidad de los procesos de valorización y la heterogeneidad que asumen los procesos de trabajo en el marco de las dinámicas cambiantes de la acumulación capitalista; la conformación de sujetos colectivos y el campo de límites y alcances de sus prácticas resistentes, configuran dimensiones que, en la actual avanzada neoliberal que sumerge a toda la región, renuevan campos de indagación al interior de la antropología económica interpelando a su vez los diferentes enfoques.

Inspira esta convocatoria la producción de la Dra. Liliana Landaburu, quien falleciera en julio del 2017 y quien, con su obra, tanto en el ámbito del trabajo docente como en el de investigación, aportó al desarrollo de la antropología rural y la antropología económica. Sus estudios sobre los pequeños productores del Valle del Río Negro -sur de la Argentina-, contribuyeron a una reflexión en torno de los procesos de acumulación del capital y las diversas formas de subsunción y articulación del trabajo agrario a los procesos de valorización.

La recepción de las contribuciones finaliza el 30 de septiembre de 2018. Los envíos serán recibidos a través de:

<http://revistascientificas.filo.uba.ar/index.php/CAS/about/submissions#onlineSubmissions>.
En el campo "Sección de la Revista" (Paso 1) debe seleccionarse "dossier - artículos" para que los textos sean considerados dentro del dossier.

Las pautas para la presentación de los artículos están disponibles en:

<http://revistascientificas.filo.uba.ar/index.php/CAS/about/submissions#authorGuidelines>.